



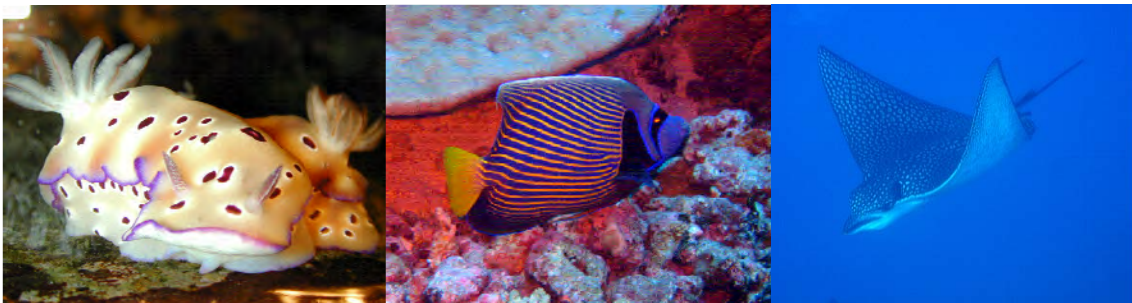
## フアヒネのダイビング



フアヒネは手つかずの自然が残る緑豊かな島であり、また古代ポリネシア宗教の歴史的遺跡の宝庫です。濃いラグーンの下には美しい水中世界が広がり、毎回新しい発見があります。

訪れる人はその美しさと地元の人々の優しさに魅了され、他のリゾートとはひと味違う休暇をお過ごしただけで良いでしょう。水中も地上同様、手つかずの状態が残されており、あたかもそれは夢の中に出てくる「楽園」のようです。

ダイビングは主にラグーンの外側やリーフの上、島で一番人気のアヴァパイヒ・パスで行われます。ほとんどのダイビングスポットは水深 20~25m、すべてのレベルの方にお楽しみいただけるスポット：ファア・ミティ、コーラル・シティ、イエロー・バレー、初心者はラグーンでのダイビング：フィティイズドロップやアクエリアム、上級者はより深いダイビングスポット：ザ・ローゼズがお勧めです。





## ダイビングスポット



### ① コーラル・シティ - ザ・ローズ The Coral City - The Roses :

水深 60 メートルの海底に薔薇の形をした巨大珊瑚がございます。外側区域からは薔薇園はご覧いただけませんが、珊瑚に住みつく熱帯魚をたくさんご覧いただけます。第一ポイントではサティフィケート取得者のみ（50m ダイブマスター以上）ですが、第二ポイントは初心者にもお楽しみいただけます。

### ② ファア・ミティ Fa'a Miti :

砂の道に囲まれた美しい珊瑚の頭の中をダイブすると、人懐っこい魚たちがそのあとに続きます。ブラックチップ/ホワイトチップルモン・シャーク、うつぼ、ナポレオン、トリガーフィッシュをご覧いただけます。



③ アクアリウム The Aquarium :

初心者や体験ダイビングをされる方には最もお勧めのスポット。ファレ村近くのラグーンにございます。すべてのレベルのダイバーに。ツノダシ、ソルジャーフィッシュ、クラウンフィッシュ、運がいいとイーグルレイやレオパードエイもご覧いただけます。



④ アヴァペイヒ・パス Avapeihi Pass :

ファヒネでダイビングをするなら、絶対に見逃せないポイント。コンディションや流れが日々変わるため、何千回と同じポイントでダイブをしてもなお、毎日何かしらの「発見」があるのです。マグロの群れ、バラクーダ、ナポレオンフィッシュ、グレイ・シャーク他にも色とりどりの魚をご覧いただけるファヒネー有名なスポットです。

⑤ イエロー・バレー The Yellow Valley :

島の最西部にあり、カメ、サメ、バラクーダなど非常にたくさんの種類の生物をご覧いただけるスポットです。



⑥ パレア・パス Parea Pass :

晴れた日、穏やかなコンディションで。狭い珊瑚の渓谷が急勾配の海溝まで続き壮大な景観を作り出しています。バラクーダ、カメ、ナポレオンなどご覧いただけます。

パレア・ドロップオフ Parea Drop-offs :

珊瑚に様々な貝が詰まっている見事な景色や、パスとラグーン両方の環境が交ざり合ったポイントを眺め、イソギンチャクとクラウンフィッシュの道をたどります。

ファレ・パス Fare Pass :

さまざまな起伏がございます。珊瑚の頭で出来たカーペットは圧巻。うつぼが現れ、小さな魚たちがコーラルガーデンを行き交います。ゆるやかな流れはナポレオンやイーグルエイを浅いほうへと進めます。



## ダイビング・クラブ

### マハナ・ダイブ Mahana Dive :

小さいながらも最新装備を揃え、トップレベルのダイビングをご提供しております。ルレ・マハナ・ホテルにあり、ダイビングサイト「アヴェア」「パレア」地域に程近い場所にあります。ファレ市内にもオフィスがあり、便利です。

1日2ダイブ（09:00 / 11:00）催行しており、英語・フランス語での対応が可能です。

URL: [www.mahanadive.com](http://www.mahanadive.com)

### パシフィック・ブルー・アドベンチャー Pacific Blue Adventure :

1990年、ファヒネに最初にできたダイビング・センターです。どのホテルや空港、レストランやお店などからも近く便利です。

1日2ダイブ（09:00 / 14:00）催行しており、英語・フランス語での対応が可能です。

URL: <http://www.divehuahine.com/>

「ファヒネ テ・ティアレ・ビーチ・リゾート」は上記の2ショップと契約しております。ご料金の一例は以下の通りです。

### ダイビング 料金表 2010

#### ■スキューバ・ダイビング

体験 7,000 cfp

ファン 6,200 cfp

■天然アクアリウムでのシュノーケリング・ツアー（半日） 4,500 cfp

■ラグーン・シュノーケリングツアー（半日） 8,500 cfp

<真珠養殖場見学、ウェークボード\*付>

\*上記料金は予告なく変更となる場合がございます。また、天候により内容が変更になる場合もございます。あらかじめご了承くださいませ。

