

2013年5月6日～9月30日

★国際線の航空運賃は含まれておりませんのでご注意ください。

2013年上期フィジー ランドパッケージ

- マイレージ特典で航空券をお持ちの方や海外在住の方にピッタリの商品をご用意しました。
- 空港では日本語ガイドが出迎えますが、ホテル送迎は英語ガイドになります。

ツアーのポイント

- ★ シェラトンフィジーはデナラウマリーナまでも近く、離島日帰りツアーなどにも便利！
- ★ アウトリガーはフィジアンに滞在しているような雰囲気が味わえてお勧めです。

フィジー4日間ランドパッケージ

スケジュール		
1	朝又は午後：ナンディ空港到着後、係員が出迎えホテルへご案内します。	各ホテル泊
2	終日自由行動 オプションツアーなどで楽しみ下さい。	朝 各ホテル泊
3	終日自由行動 オプションツアーなどで楽しみ下さい。	朝 各ホテル泊
4	早朝又は朝：係員が出迎え空港へお見送ります。 空路、帰国の途へ。	朝

料金表 お一人様の料金：(2名1室利用)

ホテル	シェラトンフィジー (オーシャンビュー)	アウトリガー (リゾートビュー)	ワーウィック (オーシャンビュー)	
出発日	5/1-9/30	¥61,000	¥59,000	¥68,000
延泊代		¥18,500	¥16,500	¥19,500

- * お一人様追加代金は延泊代を泊数分必要となります。
- * 上記料金は3泊分の料金となります。

♪フィジー オススメのオプションツアー

- ・ マナ島日帰りツアー 約10時間(ランチ付き) ¥12,000
- ・ ビーチコマー島日帰りツアー 約10時間(ランチ付き) ¥10,000
- ・ ディナークルーズ 約3時間 ¥9,000
- ・ デナラウゴルフ18H 1ラウンド ¥10,000(送迎なし)
- ・ ナンディ市内観光 ¥5,500(* ナンディ地区発料金)
- ・ 日本食ディナー ¥3,500(* 各自タクシーでタノアホテルへ移動)

上記料金に含まれるもの

日程表に記載のホテル3泊分、滞在中の食事(朝3/昼0/夕0)、混載車による空港～ホテル間の送迎。

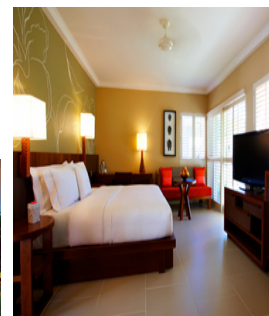
上記に含まれないもの

成田→フィジー→成田間の航空運賃、航空保険料、燃油サーチャージ、ホテルでのチップや個人的費用(飲み物代、電話代、クリーニング代、オプションツアー代など。)

シェラトンフィジー

www.sheraton.com/fiji

デナラウリゾートの代表的なホテルで白を基調としたお部屋は気持ちよく、清潔感たっぷりのホテル。
近くにはゴルフ場やテニスコートもあり、アクティブ派にもお勧めです。
シェラトンデナラウヴィラやウエスティンリゾートとは無料シャトルバスで結ばれているので行き来が自由です。



アウトリガー オンザラグーン

www.outrigger-japan.co.jp

コーラルコーストにある海のきれいなホテルです。
広い敷地にゆったりと建物が並び、伝統的なフィジーの村にいるような雰囲気が味わえます。
緑も多く、静かで落ち着いた雰囲気が人気です。



ワーウィックフィジー

www.warwickfiji.com

コーラルコーストの遠浅のラグーンが広がるコロレブビーチにあり部屋数も多く、アクティビティやスパも充実しています。
海に浮かぶ小島のレストランは夕陽を眺めながらのカクテルも楽しめます。



* 詳しい旅行条件を説明した書面をご用意しております。事前にご確認の上お申し込み下さい。

旅行企画・実施

新日本国際株式会社

観光庁長官登録旅行業第436号

東京都中央区日本橋富沢町4-9 吉田ビル2階

受託販売



東京都知事登録旅行業第3-5444号

東京都中央区入船3-9-2佐久間ビル3階

株式会社アクアラグーン

TEL:03-3206-7814

FAX:03-3555-8750

Email:info@aqualagoon.co.jp

URL:www.aqualagoon.co.jp